

IT

# La sdraietta portatile

## Guida per l'utente

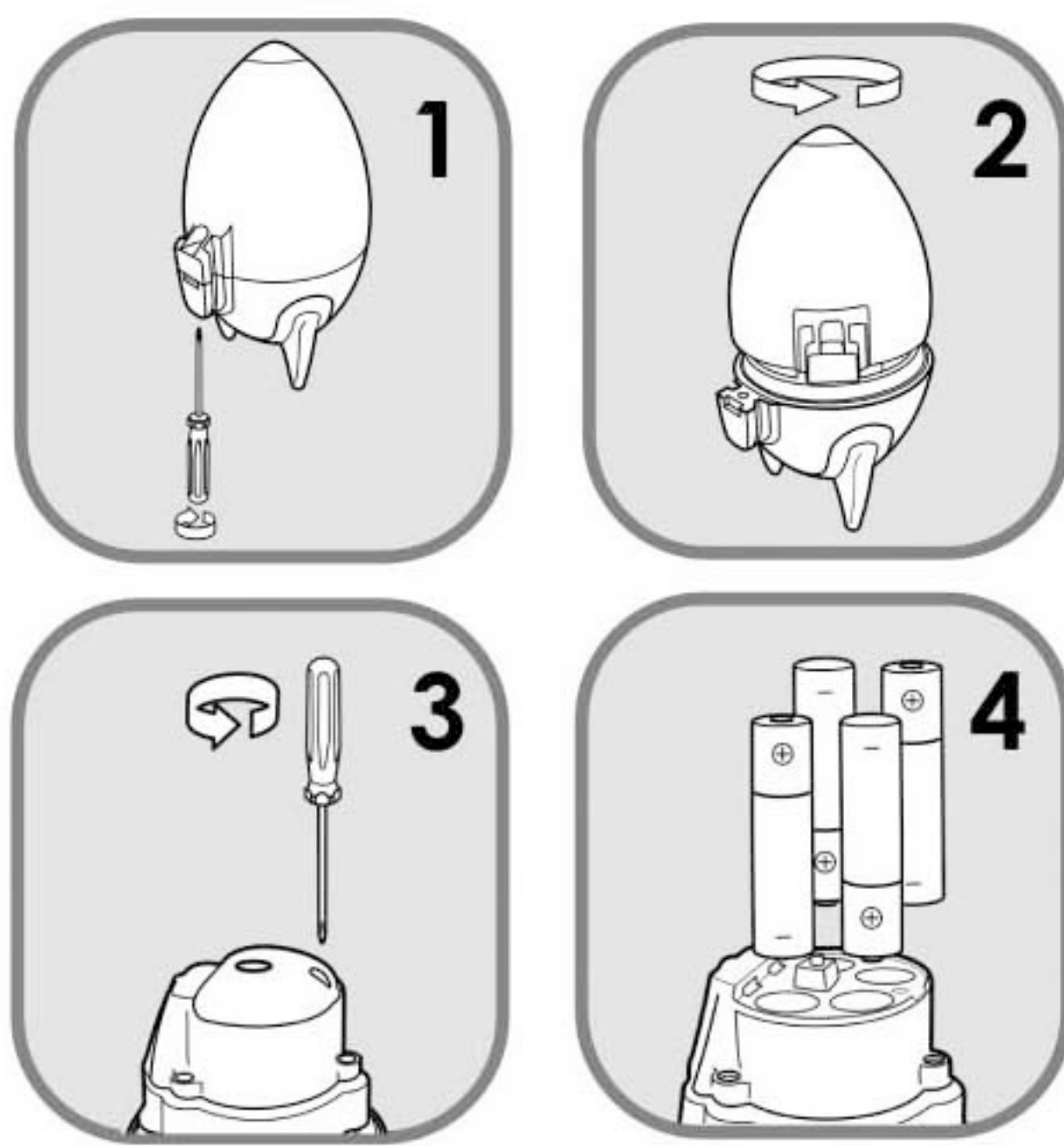


Grazie di aver acquistato la sdraietta portatile Rockit. È adatta alla maggior parte delle carrozzine e passeggini. Dondola gentilmente il tuo bambino per farlo addormentare ed è adatto ai bambini dai 0 ai 36 mesi.

### ATTENZIONE: NON È UN GIOCATTOLO

- Leggere la guida per l'utente attentamente e conservare per la consultazione successiva.
- Assemblaggio e utilizzo riservato agli adulti. Non può essere utilizzata dai minori di 14 anni.
- Utilizzare esclusivamente su carrozzine e passeggini. Non utilizzare su culle o lettini.
- Assicurarsi sempre che le carrozzine e i passeggini siano su una superficie stabile e che i freni siano inseriti prima di agganciare e utilizzare la sdraietta.
- Tenere il Rockit fuori dalla portata dei bambini.
- È richiesta la supervisione di un adulto. Non lasciare il bambino da solo.
- Controllare regolarmente che il prodotto sia fermamente agganciato al passeggino o carrozzina.
- Scartare il prodotto se danneggiato.
- Dopo l'utilizzo, rimuovere il Rockit dal supporto e conservare in luogo sicuro, fuori dalla portata dei bambini.
- Cambi o modifiche all'unità non espressamente approvate dalla parte responsabile della conformità, può annullare l'autorità dell'utente nell'utilizzare l'attrezzatura.

### Installazione delle batterie



1. Rimuovere le viti di tenuta.
2. Girare per sbloccare l'involucro superiore e rimuovere.
3. Rimuovere le viti del vano batteria.
4. Rimuovere il coperchio del vano batteria e inserire 4 batterie AA.
5. Per riassembleare invertire le operazioni 1-3.

**!** Non utilizzare mai insieme le batterie ricaricabili con quelle non ricaricabili. Non utilizzare insieme differenti tipi di batterie o batterie nuove e usate. Non ricaricare le batterie non ricaricabili. Rimuovere le batterie ricaricabili dal prodotto prima di caricare. Cambiare le batterie ricaricabili esclusivamente sotto la supervisione di un adulto. Inserire le batterie con la corretta polarità. Rimuovere le batterie esauste dal prodotto. I morsetti di alimentazione non devono essere cortocircuitati.

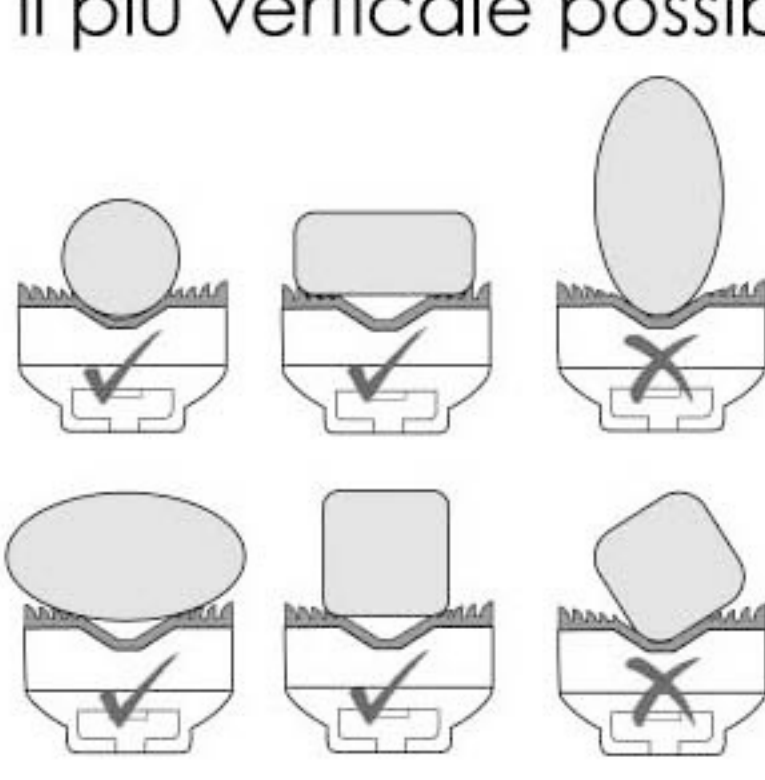
### Installazione e utilizzo del Rockit



**Assicurarsi sempre che le carrozzine e i passeggini siano su una superficie stabile e che i freni siano inseriti prima di agganciare e utilizzare la sdraietta.**

Il supporto del Rockit può essere fissato su qualsiasi sbarra del passeggino o carrozzina, posizionandolo però fuori dalla portata del bambino.

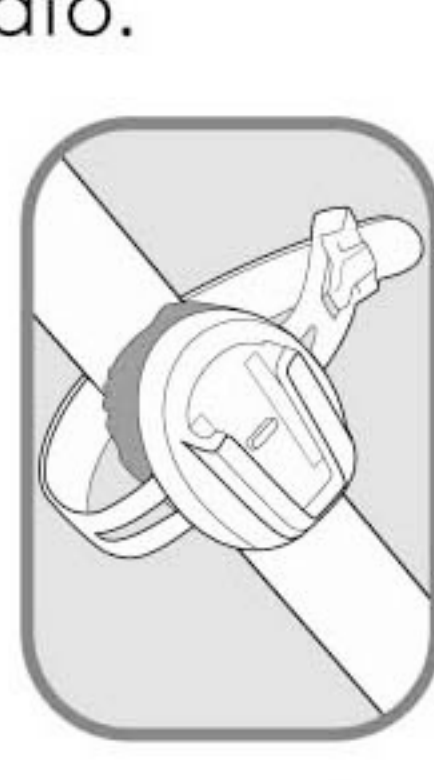
Il Rockit può funzionare ad ogni angolazione. Montare il più verticale possibile per il miglior risultato.



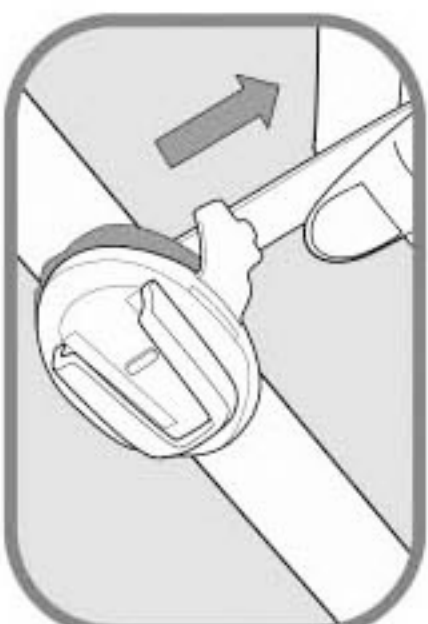
Il supporto universale è adatto alla maggior parte delle forme di tubo.



Sopra è mostrato il posizionamento ideale del supporto.



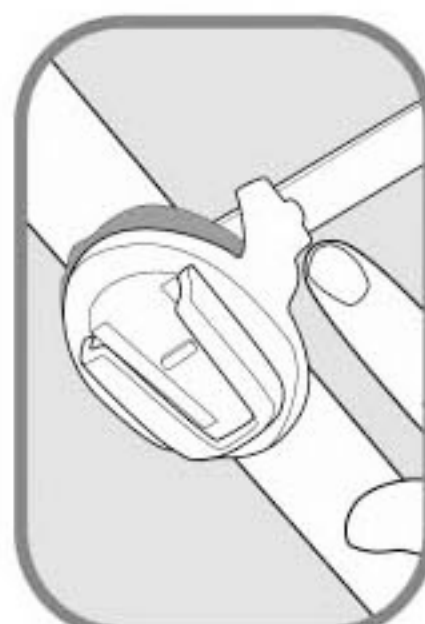
1. Agganciare il supporto accertandosi che sia per il verso giusto.



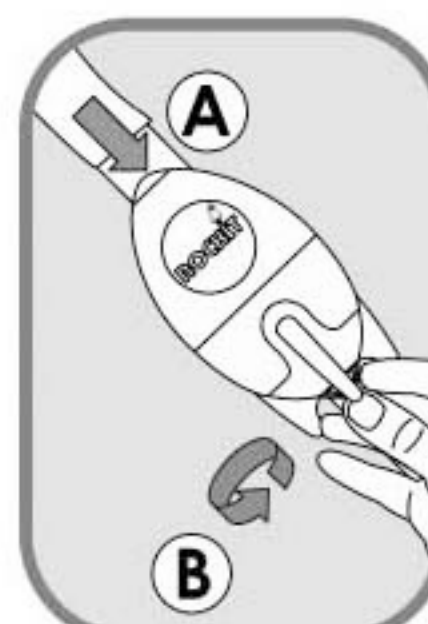
2. Tirare la cinghia il più possibile e controllarne la stabilità.



3. Inserire la fine libera della cinghia nel vano di ritenuta.



4. La cinghia può essere riposizionata premendo il pulsante di rilascio.



5. Premere il pulsante 'on/off' (A). Girare la manopola della velocità (B) per ottenere una gentile movimento cullante.

### Dopo l'utilizzo

Rimuovere attentamente il Rockit dal supporto e conservare in luogo sicuro, fuori dalla portata dei bambini.

Non lasciare il Rockit installato quando non in uso.

### Risoluzione problemi

**Durante l'utilizzo il supporto si muove.**

Accertarsi che la cinghia sia il più tirata possibile. Per passeggini o carrozzine con tubi molto lucidi e rotondi, potrebbe essere più facile fissare il supporto alla maniglia imbottita.

**Il Rockit ha smesso di funzionare.**

Dopo 30 minuti il timer spegne automaticamente il Rockit.

Premere il pulsante on/off per riavviare.

**Il Rockit non si accende o va molto piano.**

Aumentare la velocità tramite la relativa manopola. In caso non funzioni, controllare le batterie.

**Il Rockit non dà un movimento cullante gentile.**

Regolare la velocità per cullare gentilmente (spesso a velocità inferiore). Girare in senso orario per aumentare la velocità e in senso opposto per diminuirla.

### Domande più frequenti

Per scoprire di più, visita [www.rockitrocker.com/faq](http://www.rockitrocker.com/faq)

Il Rockit è stato progettato nel Regno Unito da N2M Ltd. Scopri di più su [www.rockitrocker.com](http://www.rockitrocker.com)

Registra il tuo prodotto e ricevi ulteriori melodie rilassanti per il tuo bambino:

[www.rockitrocker.com/register](http://www.rockitrocker.com/register)

Per assistenza contatta il tuo distributore locale - vedi il fondo della scatola per informazioni.

Per video sull'installazione e l'utilizzo del Rockit, acquisisci il codice QR o visita

[www.rockitrocker.com/video](http://www.rockitrocker.com/video)

Prodotto in Cina



"Rockit" è un marchio registrato di N2M Ltd, 7 Unity Street, Bristol, BS1 5HH, UK.

Per dettagli sui nostri marchi commerciali e le registrazioni di design, visitare:

[www.rockitrocker.com/IP](http://www.rockitrocker.com/IP)

In attesa di brevetto -

[www.rockitrocker.com/patent](http://www.rockitrocker.com/patent)

© 2017 N2M Ltd. Tutti i diritti riservati

I rifiuti di prodotti elettrici non dovrebbero essere smaltiti insieme a quelli domestici. Ricicla nelle apposite strutture. Consulta le tue autorità locali o il rivenditore per informazioni sul riciclaggio.

