

ES

Mecedor de bebés portátil

Manual de usuario

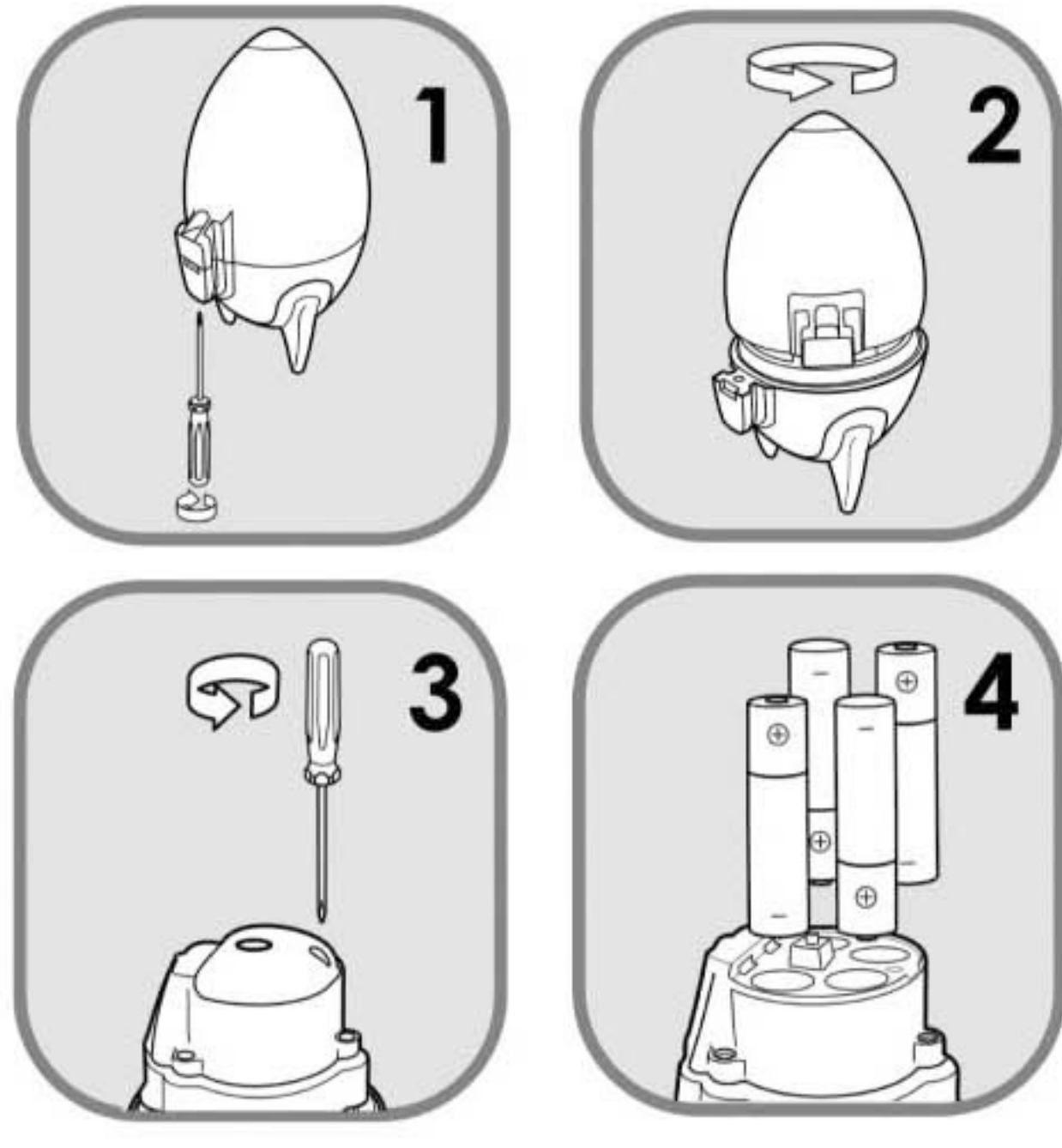


Gracias por comprar el mecedor de bebés portátil Rockit. Puede acoplarse a la mayoría de cochecitos y sillitas. Acuna suavemente para facilitar el sueño de su bebé y es apto para edades de 0 a 36 meses.

ATENCIÓN: NO ES UN JUGUETE

- Por favor, lea este manual detenidamente y guárdelo para referencias futuras.
- Solo debe ser ajustado y utilizado por adultos. No deben utilizarlo personas menores de 14 años.
- Apto solo para su uso en cochecitos y sillitas. No es apto para cuna ni moisés.
- Asegúrese siempre de que las sillitas y cochecitos están en una superficie llana y de que el freno está echado antes de acoplar y utilizar Rockit.
- Rockit debería colocarse fuera del alcance del niño.
- Úsese bajo supervisión adulta. No deje al niño sin vigilancia.
- Compruebe regularmente que el producto está bien sujeto al cochecito o a la sillita.
- Descarte el producto si está dañado.
- Después de su uso, retire Rockit del soporte y guárdelo en un lugar seguro, fuera del alcance de los niños.
- Los cambios o modificaciones en esta unidad que no hayan sido expresamente aprobados por la parte responsable de la conformidad podrían invalidar la autoridad del usuario para operar con el equipo.

Cómo introducir las pilas



1. Afloje el tornillo de fijación.
2. Gire la parte superior para desbloquearla y retírela.
3. Afloje el tornillo del compartimento para las pilas.
4. Retire la tapa del compartimento para las pilas e introduzca 4 pilas AA.
5. Siga los pasos 1-3 en sentido inverso para montar la estructura de nuevo.

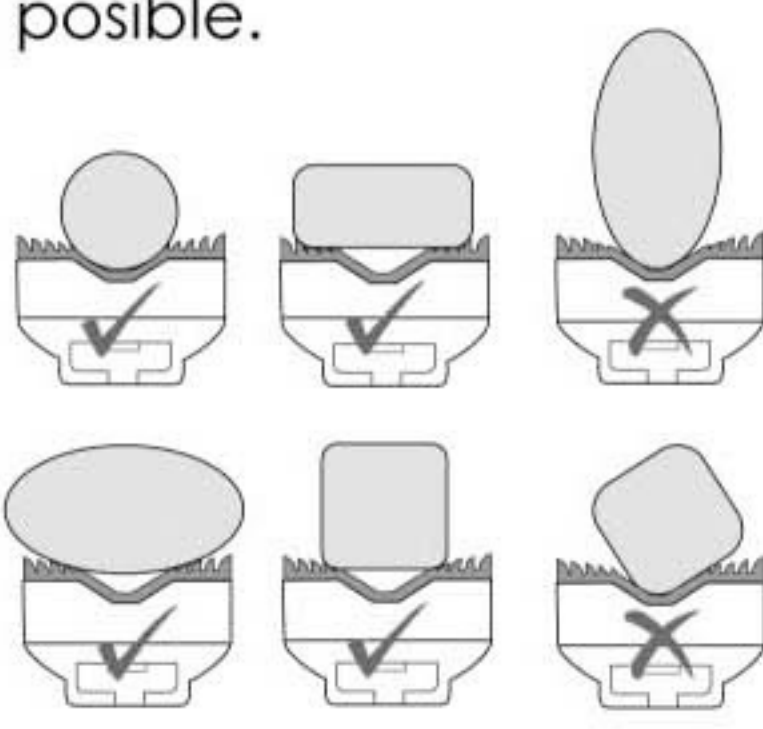
! No mezcle nunca pilas recargables con no recargables. No se deben mezclar diferentes tipos de pilas, ni pilas nuevas con usadas. No se deben recargar las pilas no recargables. Se deben extraer del producto las pilas recargables antes de cargarlas. Las pilas recargables solo se deben cargar bajo supervisión adulta. Las pilas se deben insertar con los polos en la dirección correcta. Las pilas gastadas deben retirarse del producto. No se deben cortocircuitar los terminales de suministro.

Cómo montar y operar Rockit



Asegúrese siempre de que las sillitas y cochecitos están en una superficie llana y de que el freno está echado antes de acoplar y utilizar Rockit. El soporte Rockit puede acoplarse a cualquier barra de la sillita o el cochecito, pero debería colocarse fuera del alcance del niño.

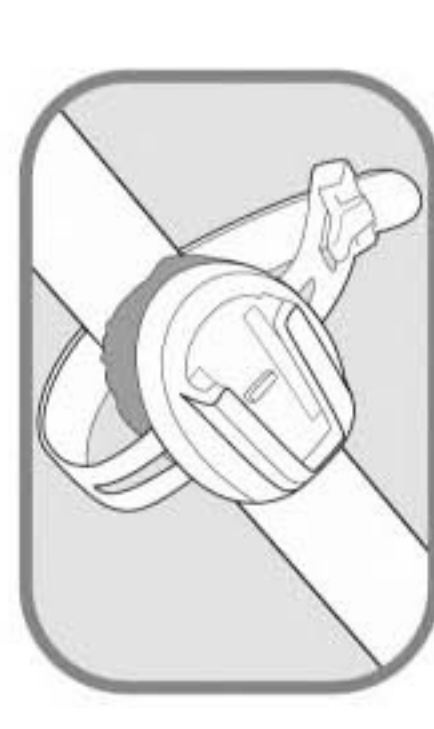
Rockit puede funcionar en cualquier ángulo, pero para obtener los mejores resultados, móntelo de la manera más vertical posible.



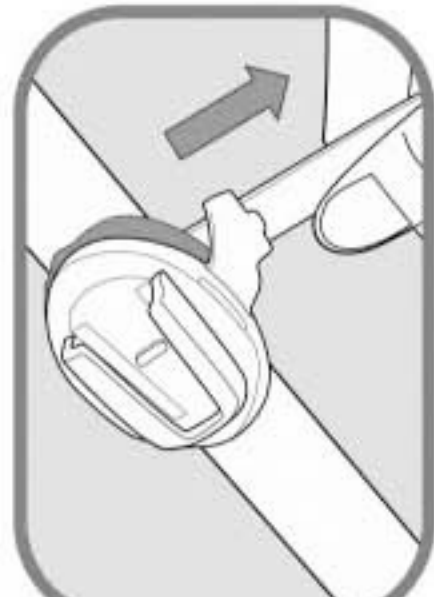
El soporte universal se ajusta a la mayoría de diferentes formas de tubos.



Arriba se muestra la posición ideal para el soporte.



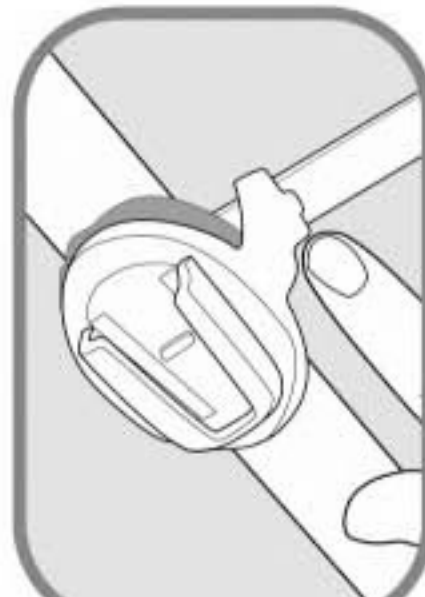
1. Acople el soporte, asegurándose de que está en la dirección correcta.



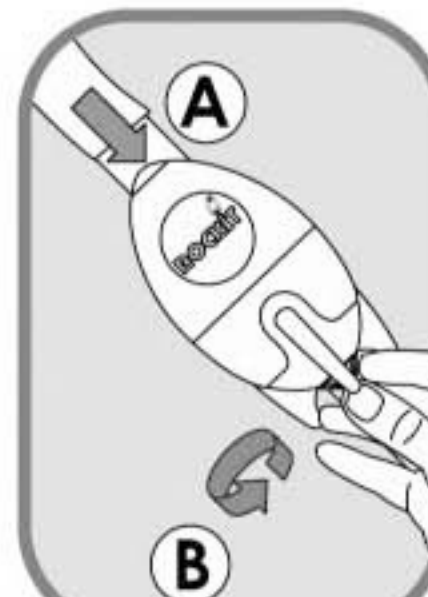
2. Tire de la correa tanto como sea posible y compruebe que sea seguro.



3. Inserte el cabo suelto de la correa en la ranura de retención.



4. La correa puede volver a colocarse si se presiona el botón de apertura.



5. Presione el botón de encendido / apagado "on/off" (A). Gire la rueda de velocidades (B) para conseguir un suave balanceo.

Tras su uso

Con cuidado, retire Rockit del soporte y guárdelo en un lugar seguro, fuera del alcance de los niños. No deje Rockit acoplado si no lo está usando.

Resolución de problemas

El soporte se mueve cuando está en uso.

Asegúrese de que la correa está lo más tensa posible. En sillitas o cochecitos con tubos redondos y muy brillantes, puede ser más fácil colocar el soporte en el manillar acolchado.

Rockit ha dejado de funcionar.

El temporizador de 30 minutos apaga Rockit de manera automática. Apriete el botón de encendido/apagado "on/off" para reiniciarlo.

Rockit no se enciende, o funciona muy despacio.

Gire la rueda de velocidades para aumentar la velocidad. Si no funciona, compruebe las pilas.

Rockit ya no hace que se balancee suavemente.

Ajuste la rueda de velocidad para conseguir un suave balanceo (normalmente se consigue a una velocidad más lenta). Girar la rueda en dirección de las agujas del reloj aumenta la velocidad; en dirección contraria, la reduce.

Preguntas frecuentes

Para obtener más información, visite: www.rockitrocker.com/faq

Rockit ha sido diseñado en el Reino Unido por N2M Ltd. Descubra más en: www.rockitrocker.com



Registre su producto y consiga sonidos para calmar a su bebé de manera gratuita: www.rockitrocker.com/register

"Rockit" es una marca comercial de N2M Ltd, 7 Unity Street, Bristol, BS1 5HH, Reino Unido.

Para atención al cliente, contacte con su distribuidor local. Vea el fondo de la caja para más información.



Para obtener información sobre nuestras marcas comerciales y registros de diseños, visite: www.rockitrocker.com/IP

Para ver vídeos de cómo montar y usar Rockit, escanee el código QR o visite: www.rockitrocker.com/video

Patente pendiente - www.rockitrocker.com/patent

Fabricado en China

© 2017 N2M Ltd. Todos los derechos reservados

No tire los productos eléctricos con los residuos domésticos. Recicle cuando sea posible. Siga los consejos de la autoridad local o su distribuidor sobre reciclaje.

